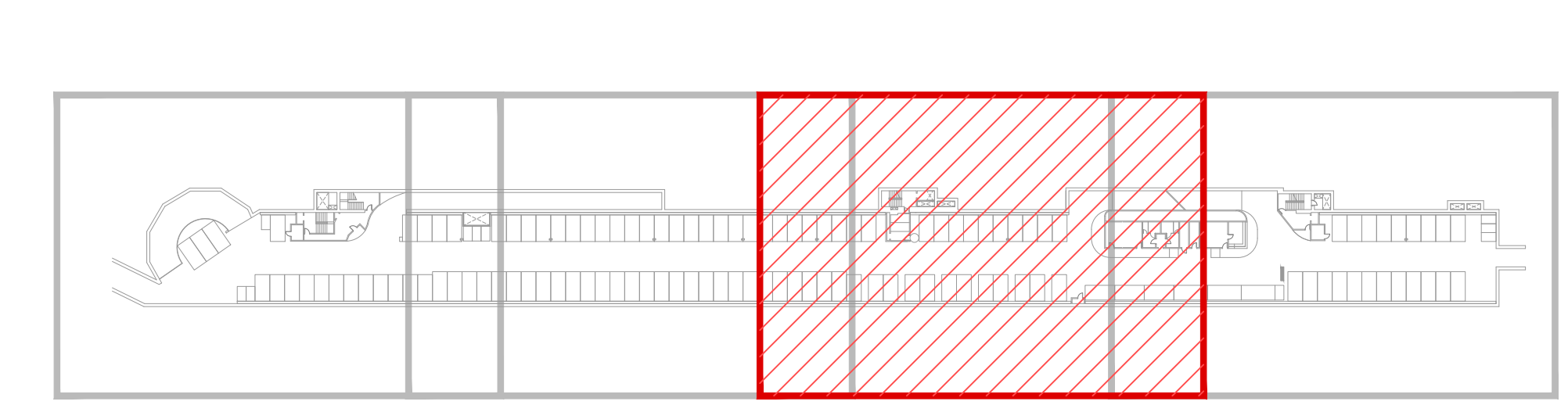
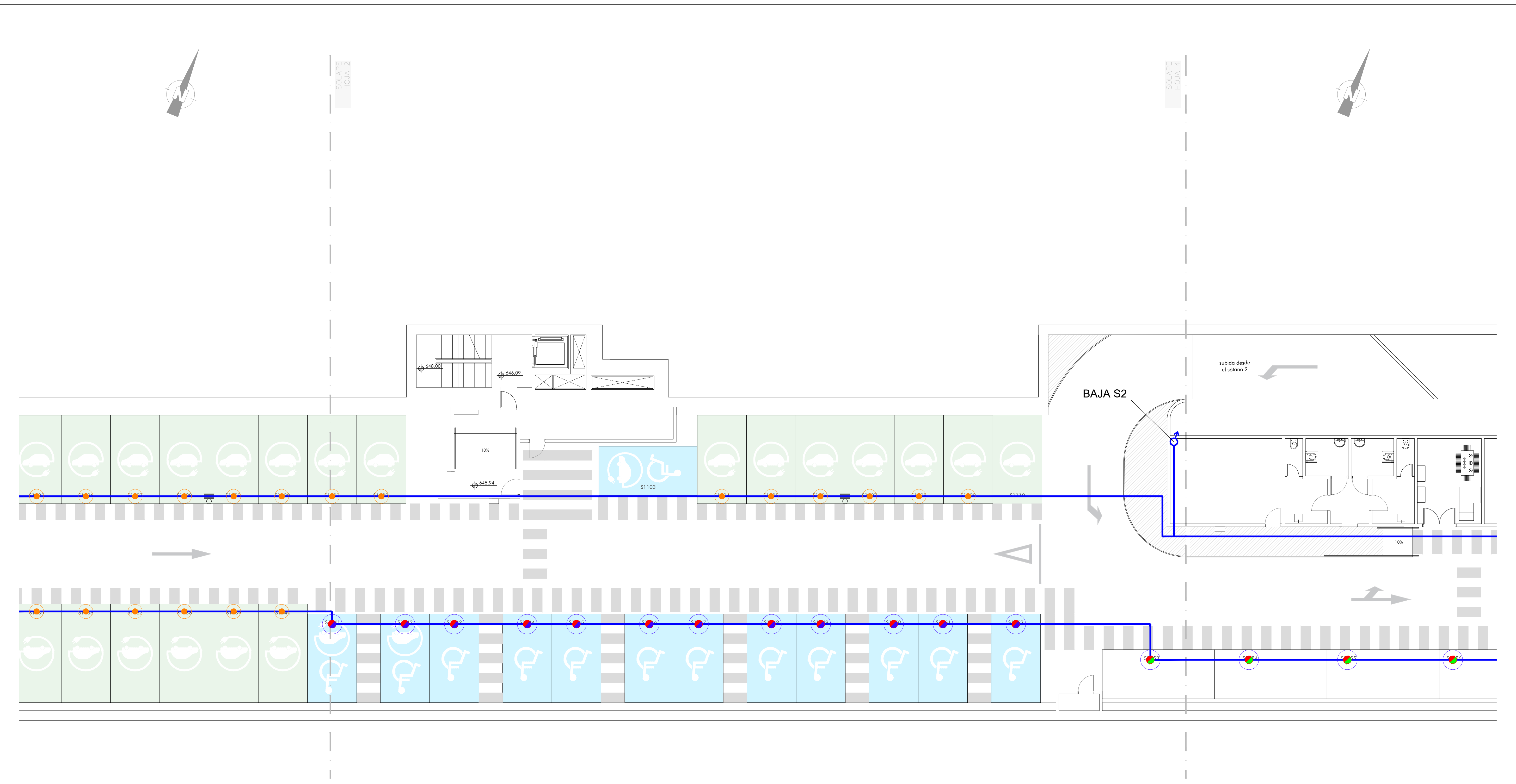
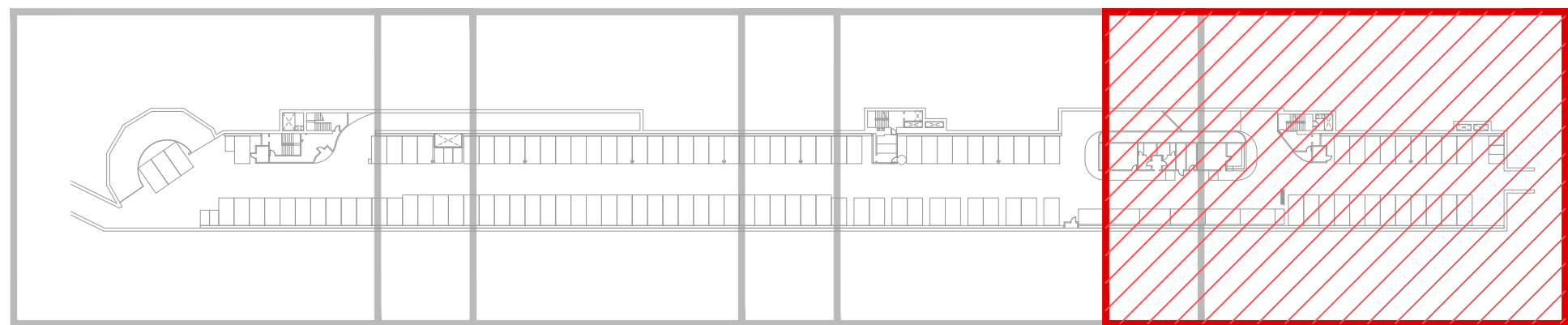
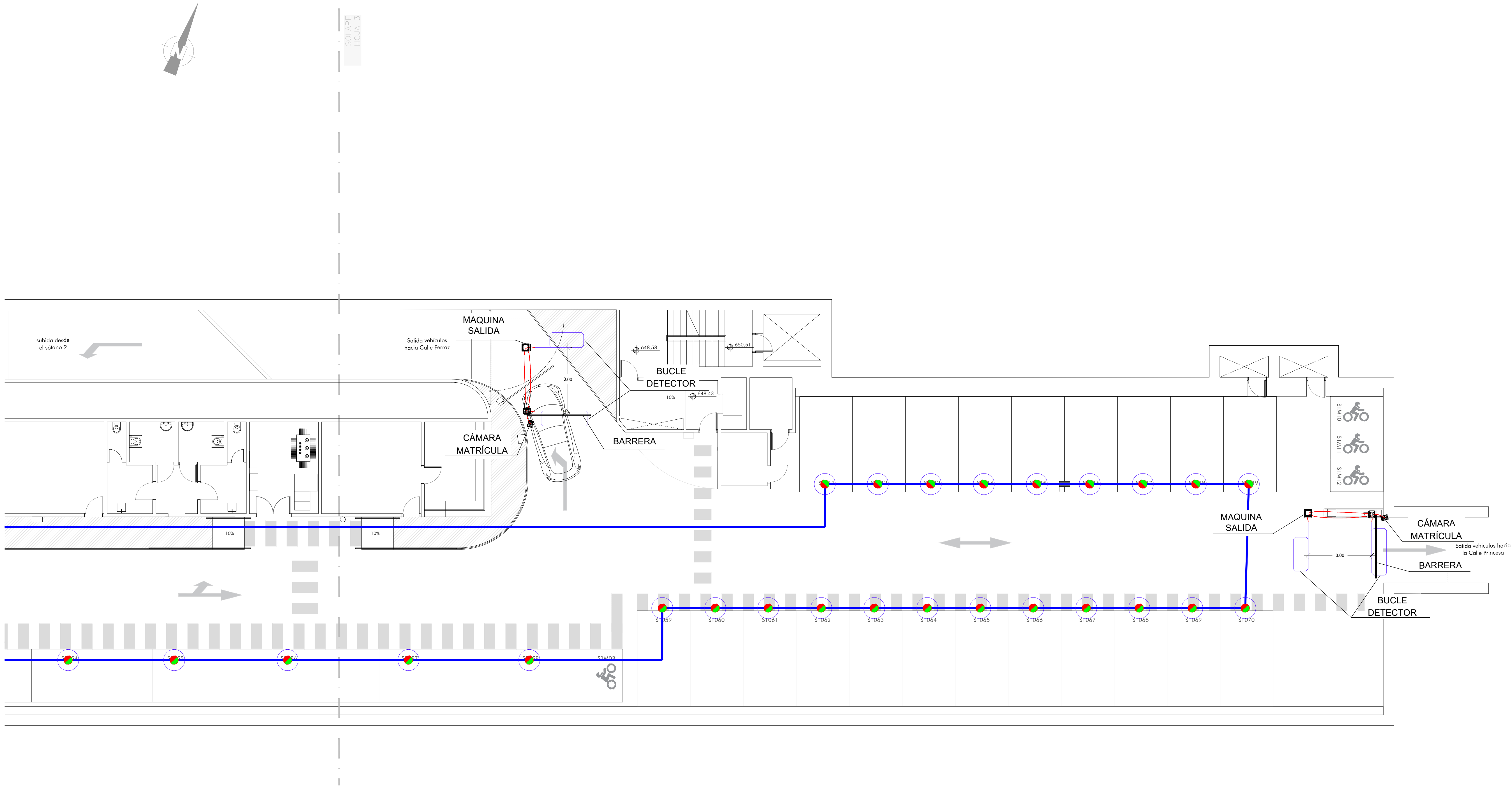


| SIMBOLOGIA GUIADO |   |
|-------------------|---|
|                   | CARTEL GUIADO PLAZAS LIBRES TRES DIGITOS MAS FLECHA   |
|                   | CARTEL GUIADO PLAZAS LIBRES DOS DIGITOS MAS FLECHA  |
|                   | ARMARIO 330X280 FUENTES Y ELECTRÓNICA COMUNICACIONES  |
|                   | SONDA PLAZA COCHE ELECTRICO   |
|                   | SONDA PLAZA ESTÁNDAR  |
|                   | SONDA PLAZA MINUSVALIDOS  |
|                   | BUS SONDAS. CABLE UTP CATEGORÍA 6. SOBRE BANDEJA ESPECIFICA   |
|                   | BUS DE PC CABLE UTP CATEGORÍA 6   |
|                   | ALIMENTACIÓN 220V. TRES HILOS TIPO AFUMEX PLUS 750V DE CUADRADOS MARRÓN AZUL Y AMARILLOVERDE LA CANALIZACIÓN DE ALIMENTACIÓN DE 220V SE HARÁ CON TUBO INDEPENDIENTE |





| SIMBOLOGIA GUIADO |   |
|-------------------|---|
|                   | CARTEL GUIADO PLAZAS LIBRES TRES DIGITOS MAS FLECHA   |
|                   | CARTEL GUIADO PLAZAS LIBRES DOS DIGITOS MAS FLECHA  |
|                   | ARMARIO 330X280 FUENTES Y ELECTRÓNICA COMUNICACIONES  |
|                   | SONDA PLAZA COCHE ELECTRICO   |
|                   | SONDA PLAZA ESTÁNDAR  |
|                   | SONDA PLAZA MINUSVALIDOS  |
|                   | BUS SONDAS. CABLE UTP CATEGORÍA 6. SOBRE BANDEJA ESPECIFICA   |
|                   | BUS DE PC CABLE UTP CATEGORÍA 6   |
|                   | ALIMENTACIÓN 220V. TRES HILOS TIPO AFUMEX PLUS 750V DE CUADRADOS MARRÓN AZUL Y AMARILLOVERDE LA CANALIZACIÓN DE ALIMENTACIÓN DE 220V SE HARÁ CON TUBO INDEPENDIENTE |



| SIMBOLOGIA GUIADO |   |
|-------------------|---|
|                   | CARTEL GUIADO PLAZAS LIBRES TRES DIGITOS MAS FLECHA   |
|                   | CARTEL GUIADO PLAZAS LIBRES DOS DIGITOS MAS FLECHA  |
|                   | ARMARIO 330X280 FUENTES Y ELECTRÓNICA COMUNICACIONES  |
|                   | SONDA PLAZA COCHE ELECTRICO   |
|                   | SONDA PLAZA ESTÁNDAR  |
|                   | SONDA PLAZA MINUSVALIDOS  |
|                   | BUS SONDAS. CABLE UTP CATEGORÍA 6. SOBRE BANDEJA ESPECIFICA   |
|                   | BUS DE PC CABLE UTP CATEGORÍA 6   |
|                   | ALIMENTACIÓN 220V. TRES HILOS TIPO AFUMEX PLUS 750V DE CUADRADOS MARRÓN AZUL Y AMARILLOVERDE LA CANALIZACIÓN DE ALIMENTACIÓN DE 220V SE HARÁ CON TUBO INDEPENDIENTE |